



## ***Toute la puissance des V6 pour la haute mer***

Les moteurs hors-bord F225, F250 et F300 héritent des toutes dernières technologies de pointe développées par Yamaha spécifiquement pour le nautisme. Conçus pour l'environnement exigeant de la haute mer, ces moteurs V6 légers et compacts constituent le meilleur bagage à emporter lors vos aventures nautiques.

Pour des performances homogènes et respectueuses de l'environnement, un rendement énergétique optimal et un démarrage simplifié, notre V6 à 24 soupapes et double arbre à cames en tête est équipé d'une injection électronique (EFI) et d'un calage variable des arbres à cames (VCT). Associant technologie de pointe et style, la conception racée et compacte de ce modèle parle d'elle-même.

Les commandes de gaz et d'inversion de marche électroniques «drive-by-wire» offrent un contrôle précis et inégalé pour le pilote.

- ▶ Double arbre à cames en tête, 24 soupapes et injection électronique (EFI)
- ▶ Une cylindrée extraordinaire pour un poids plume
- ▶ Commandes de gaz et d'inversion de marche électroniques à haute précision
- ▶ Commande «Start/Stop» centralisée par bouton-poussoir
- ▶ Afficheurs numériques conventionnels ou écran LCD couleur (bus numérique)
- ▶ Synchronisation des moteurs (doubles/triples installations)
- ▶ Système SDS limitant les vibrations lors de l'inversion de marche
- ▶ Régime de traîne variable
- ▶ Alternateur haute puissance (70A) adapté à cette catégorie de moteurs
- ▶ Système de limiteur de relevage en option
- ▶ Système antidémarrage de Yamaha (Y-COP)
- ▶ Système de charge pour deux batteries (en option)



***Les moteurs hors-bord les plus puissants et les plus légers de leur catégorie***

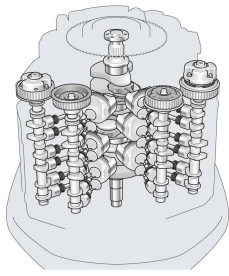
Choisissez le moteur qui vous offrira le maximum de plaisir sur l'eau, que vous soyez un amateur de sorties décontractées ou que vous aimiez le frisson des sports nautiques.

Chacun des moteurs que nous proposons est équipé des toutes dernières technologies et avancées Yamaha en matière de moteurs marins, d'architecture moteur et de systèmes d'admission et d'échappement. En outre, nos moteurs quatre temps connaissent un franc succès car, plutôt que d'adapter des moteurs automobiles au milieu marin, nous avons conçu et développé de véritables moteurs marins quatre temps en partant de zéro.

Afin de mieux préserver le milieu marin, Yamaha est à l'origine de technologies inédites de combustion propre qui n'altèrent en rien la puissance, les performances ou les qualités d'usage.





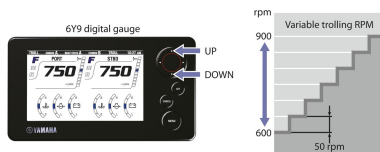
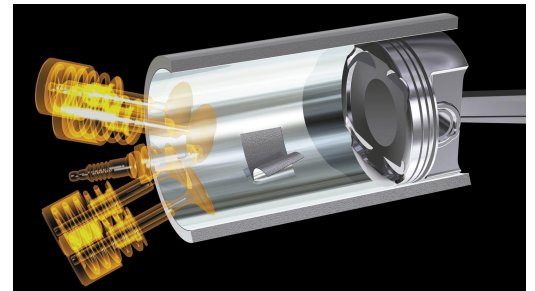


**V6 de 4,2 litres inclinés à 60°, 24 soupapes et double arbre à cames en tête, injection électronique et calage variable des arbres à cames**

La tête motrice moderne et légère intègre des cylindres sans chemise (technologie de projection plasma), un double arbre à cames en tête et quatre soupapes par cylindre. Le calage variable des arbres à cames (VCT) améliore l'efficacité de la combustion à tous les régimes. Toutes ces technologies de pointe se conjuguent pour obtenir un des meilleurs rapport puissance/cylindrée de sa catégorie

### Des cylindres de dernière technologie: cylindrée élevée pour un poids plume

Technologie sophistiquée, le procédé de projection thermique par torche à plasma appliqué à la paroi interne des cylindres permet d'obtenir une dureté supérieure de 60% à celle de l'acier standard, tout en offrant un poids inférieur, un meilleur refroidissement et moins de frictions. On obtient ainsi un moteur doté d'une cylindrée élevée tout en réduisant le poids.

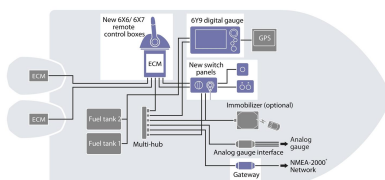


### Commandes de gaz et d'inversion de marche «Drive-by-Wire» et régime de traîne variable

Le système de bus numérique disponible en option vous assure un contrôle d'un confort inégalé et inclut la synchronisation automatique des moteurs (installations double ou triple moteur) ainsi que la commande du régime de traîne du moteur. Un bouton placé sur le compte-tours permet d'ajuster en toute simplicité le régime par tranches de 50tr/min, entre 600 et 1000.

### Commande «Start/Stop» centralisée pour les configurations multimoteur

Un simple bouton permet de démarrer ou de couper instantanément les moteurs sur les configurations multimoteur. Cette commande «Start/Stop» s'actionne par un simple bouton poussoir et fonctionne de façon coordonnée avec le contacteur à clé principal.

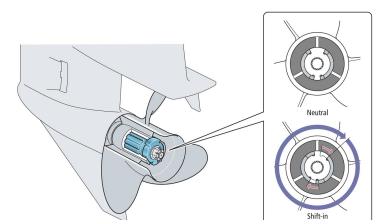


### Digital Network System II

Ces moteurs sont compatibles avec le bus numérique «Yamaha Digital Network SystemII». Ce bus permet d'utiliser les afficheurs 6Y9, l'écran couleur LCD à haute résolution, les boutons-poussoir «Start/Stop», les commandes à distance ou l'adaptateur NMEA-2000®. Ce système peut être facilement configuré pour des installations simple, double ou triple moteur.

### Système SDS

Introduit pour la première fois sur nos modèles V8 et V6 plus puissants, le système d'amortissement de transmission (SDS) breveté par Yamaha réduit nettement le «cliquetis» qui va normalement de pair avec les inversions de marche. Un silentbloc intercalé entre l'hélice et l'arbre de transmission absorbe les bruits et les vibrations dus à l'inversion de marche.



Moteur	F300B	F250D	F225F
Type de moteur	quatre temps	quatre temps	quatre temps
Cylindrée	4169 cm <sup>3</sup>	4169 cm <sup>3</sup>	4169 cm <sup>3</sup>
Architecture	V6 (60°), 24 soupapes, DOHC with VCT	V6 (60°), 24 soupapes, DOHC with VCT	V6 (60°), 24 soupapes, DOHC with VCT
Alésage x course	96,0 x 96,0 mm	96,0 x 96,0 mm	96,0 x 96,0 mm
Puissance à l'arbre d'hélice à mi-régime	220,6 kW à 5500 tr/min	183,8 kW à 5500 tr/min	165,5 kW à 5500 tr/min
Plage de régime à pleins gaz	5000 - 6000 tr/min	5000 - 6000 tr/min	5000 - 6000 tr/min
Lubrification	Carter humide	Carter humide	Carter humide
Système d'alimentation	Injection électronique (EFI)	Injection électronique (EFI)	Injection électronique (EFI)
Allumage / avance	Allumage électronique (TCI)	Allumage électronique (TCI)	Allumage électronique (TCI)
Mise en route	Électrique avec Prime Start™	Électrique avec Prime Start™	Électrique avec Prime Start™
Rapport de démultiplication	1.75 (21/12)	1.75 (21/12)	1.75 (21/12)

Dimensions	F300B	F250D	F225F
Hauteur de tableau recommandée	X : 643 mm U : 770 mm	X : 643 mm U : 770 mm	X : 643 mm U : 770 mm
Poids avec hélice	F300BETX: 260.0 kg, FL300BETX: 260.0 kg, F300BETU: 268.0 kg, FL300BETU: 268.0 kg	F250DETX: 260.0 kg, FL250DETX: 260.0 kg, F250DETX: 268.0 kg, FL250DETX: 268.0 kg	F225FETX: 260.0 kg, FL225FETX: 260.0 kg, F225 FETU: 268.0 kg
Capacité du réservoir d'essence	-	-	-
Capacité en huile	6,3 litres	6,3 litres	6,3 litres

Autres caractéristiques	F300B	F250D	F225F
Contrôle	Drive By Wire (DBW)	Drive By Wire (DBW)	Drive By Wire (DBW)
Relevage et trim (angles de trim)	Relevage et trim assistés	Relevage et trim assistés	Relevage et trim assistés
Alternateur	12 V - 70 A avec redresseur/régulateur	12 V - 70 A avec redresseur/régulateur	12 V - 70 A avec redresseur/régulateur
Limiteur de relevage (commande à distance uniquement)	Option	En option	En option
Système d'anti-démarrage Y-COP	YCOP	YCOP	YCOP
Hélice	En option	En option	En option
Modèle à hélices à contre-rotation	Disponible (ETX, ETU)	Disponible (ETX, ETU)	Disponible (ETX)
Système de navigation en eaux peu profondes	Standard	Standard	Standard
Compatibilité «Digital Network II» (écran LCD couleur)	En option	En option	En option
Compatibilité «Digital Network» (afficheurs ronds/carrés)	En option	En option	En option
Contrôle électronique de la vitesse de traîne	Avec afficheurs numériques ou barre franche multifonction	Avec afficheurs numériques ou barre franche multifonction	Avec afficheurs numériques ou barre franche multifonction
Système de charge pour deux batteries	En option	En option	En option

Système d'amortissement de la transmission (SDS)	En option	En option	En option
Remarque	La puissance est mesurée suivant la norme ICOMIA 28 au niveau de l'arbre d'hélice,	La puissance est mesurée suivant la norme ICOMIA 28 au niveau de l'arbre d'hélice,	La puissance est mesurée suivant la norme ICOMIA 28 au niveau de l'arbre d'hélice,

**F300B****F225F****F250D**

### La chaîne de qualité Yamaha

Les techniciens Yamaha sont entièrement formés et équipés pour fournir les meilleurs services et conseils pour votre produit Yamaha. Yamaha vous recommande donc fortement de vous rendre chez un concessionnaire Yamaha agréé pour l'entretien de votre véhicule.

Nous concevons, développons et testons des pièces et accessoires authentiques Yamaha Marine spécialement pour notre gamme de produits. Yamaha recommande également l'utilisation de Yamalube®. Yamalube® propose une gamme de lubrifiants de haute technologie, des éléments essentiels aux moteurs Yamaha. Ils sont conçus pour être efficaces dans pratiquement toutes les conditions.

Outre des accessoires pratiques et élégants, Yamaha propose une gamme de vêtements innovante et de haute qualité pour la navigation. À cela s'ajoute une gamme étendue de vêtements de sport. Pour de plus amples informations, consultez le site:

[www.yamaha-motor.fr](http://www.yamaha-motor.fr)



Scannez-moi...

Yamaha F300 // F250 // F225 sur votre  
mobile

Yamaha Motor Europe NV, succursale France  
5 avenue du Fief - ZA Les Béthunes  
Saint-Ouen l'Aumône - CS 19251  
95078 Cergy Pontoise Cedex